

TECHNISCHE DATEN:

Aufbau

Rohrsteckschlüssel Stahl, gehärtet, verzinkt

Eigenschaften

- für eine einfache Montage von Kabelverschraubungen und Zubehör

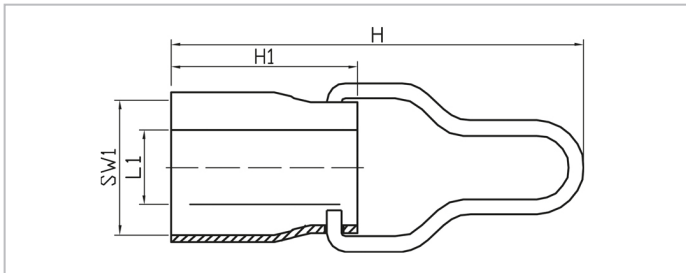
TECHNICAL DATA:

Configuration

Box spanner hardened steel, zinc-plated


Properties

- for easy assembling of cable glands and accessories



Merkmale

Characteristics

SW1	L1	H	H1		Art.-Nr. / Part No.
mm	mm	ca. mm	mm		
14	8,5	170	60	1	RSS14
15	10	170	60	1	RSS15
17	9,5	170	60	1	RSS17
19	12	170	60	1	RSS19
20	13	170	60	1	RSS20
22	13	170	60	1	RSS22
24	15,5	170	60	1	RSS24
25	16	170	60	1	RSS25
27	16,5	170	60	1	RSS27
29	18	170	60	1	RSS29
30	20,5	170	60	1	RSS30
32	20,5	170	60	1	RSS32
33	20,5	170	60	1	RSS33
34	21	170	60	1	RSS34
36	25	170	60	1	RSS36
40	28	210	100	1	RSS40
41	23	210	100	1	RSS41
42	28	210	100	1	RSS42
43	28	210	100	1	RSS43
45	27	210	100	1	RSS45
46	28	210	100	1	RSS46
50	30	210	100	1	RSS50
53	36	210	100	1	RSS53
55	36	210	100	1	RSS55
57	43	210	100	1	RSS57
60	40	210	100	1	RSS60
64	44	210	100	1	RSS64
65	44	210	100	1	RSS65
68	54	210	100	1	RSS68