

### TECHNISCHE DATEN:

#### Aufbau

Tülle TPE TPV

#### Eigenschaften

- Zubehör für die Kabeldurchführungsleiste KADL (Serie F310-9xxx-zz)
- Tüllen mit 2 bis 4 Öffnungen zur Durchführung mehrerer Einzelkabel
- insgesamt kann eine wesentlich größere Anzahl Leitungen mit der KADL in Gehäuse geführt werden
- durch die geschlitzten Tüllen können konfektionierte Leitungen mit Stecker in Gehäuse eingeführt und abgedichtet werden
- für Leitungen mit  $\varnothing = 2 - 8$  mm
- werkzeugfreie Montage
- problemlose Nachrüstungen und Anpassungen

Temperaturbereich -30 °C / +100 °C

Schutzart IP54 im eingebauten Zustand in der KADL

Hinweis Die Tüllen sind als Zubehör für die Kabeldurchführungsleiste KADL separat zu bestellen

### TECHNICAL DATA:

#### Configuration

Grommet TPE TPV

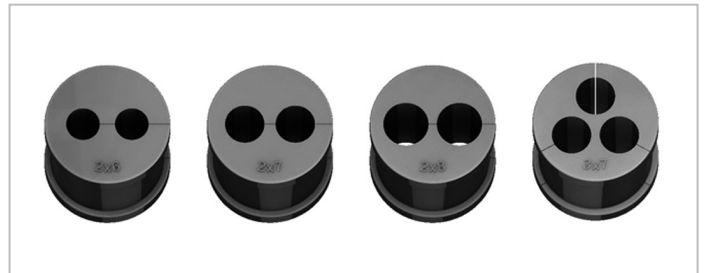
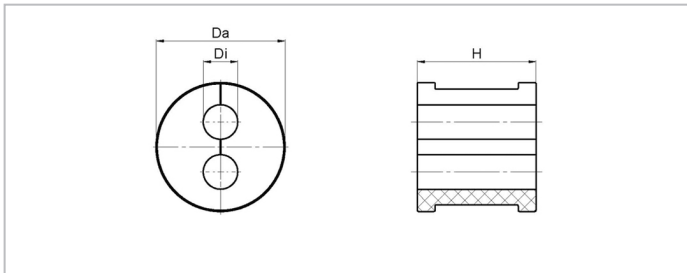
#### Properties

- Accessories for Cable Entry System KADL (series F310-9xxx-zz)
- Grommets with 2 to 4 openings for entry of several single cables
- overall, a much larger number of cables can be inserted into housing with the KADL
- due to the split grommets, pre-assembled cables with connectors can be inserted into housings and sealed
- for cables with  $\varnothing = 2 - 8$  mm
- tool-free assembly
- easy enlargements and adjustments

Temperature range -30 °C / +100 °C

Protection grade IP54 when installed in KADL

Comment The grommets shall be ordered separately as accessories for Cable Entry System KADL





### Merkmale

### Characteristics

#### Tülle klein

#### Grommet small

Bezeichnung Description	n x Di mm	H mm	Da mm		 schwarz black Art.-Nr. / Part No.
TK 2X2	2x2	20	21,7	10	F311-9005-22
TK 2X3	2x3	20	21,7	10	F311-9005-23
TK 2X4	2x4	20	21,7	10	F311-9005-24
TK 2X5	2x5	20	21,7	10	F311-9005-25
TK 2X6	2x6	20	21,7	10	F311-9005-26
TK 2X7	2x7	20	21,7	10	F311-9005-27
TK 2X8	2x8	20	21,7	10	F311-9005-28
TK 3X7	3x7	20	21,7	10	F311-9005-37
TK 4X2	4x2	20	21,7	10	F311-9005-42
TK 4X3	4x3	20	21,7	10	F311-9005-43
TK 4X4	4x4	20	21,7	10	F311-9005-44
TK 4X5	4x5	20	21,7	10	F311-9005-45
TK 4X6	4x6	20	21,7	10	F311-9005-46