

TECHNISCHE DATEN:

Aufbau

Verschlussstopfen Polyamid PA6 (M12 - M32)
Polyacetal POM (M40 - M63)

Eigenschaften

- Verwendung nur in Ex-Kabelverschraubungen folgender Serien:
GHG9601955R00zz, GHG9601955R01zz, GHG9601955R005z, GHG9601956R00zz
- zum sicheren Verschließen von Ex-Kabelverschraubungen, in die keine Kabel oder Leitungen installiert sind

Gruppe (Zone) II 2 G (1,2) II 2 D (21,22)
Kennzeichnung Ex e IIC Gb Ex tb IIIC Db
Temperaturbereich -55 °C / +70 °C
Schutzart IP66 (bei fachgerechter Montage, siehe Betriebsanleitung)
Prüfnorm EN IEC 60079-0:2018, IEC 60079-0:2017
EN IEC 60079-7:2015+A1, IEC 60079-7:2015+A1
EN 60079-31:2014, IEC 60079-31:2013
EG-Prüfbescheinigung PTB 14 ATEX 1015 X
IECEX-Zertifikat IECEX PTB 14.0027X

TECHNICAL DATA:

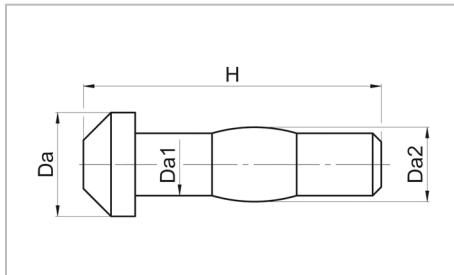
Configuration

Blanking plug Polyamide PA6 (M12 - M32)
Polyacetal POM (M40 - M63)

Properties

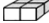


- Application only in Ex cable glands of following series:
GHG9601955R00zz, GHG9601955R01zz, GHG9601955R005z, GHG9601956R00zz
- for secure sealing of Ex-cable glands into which no cables are installed

Group (Zone) II 2 G (1,2) II 2 D (21,22)
Marking Ex e IIC Gb Ex tb IIIC Db
Temperature range -55 °C / +70 °C
Protection grade IP66 (if assembled properly, see Assembly instruction)
Test standard EN IEC 60079-0:2018, IEC 60079-0:2017
EN IEC 60079-7:2015+A1, IEC 60079-7:2015+A1
EN 60079-31:2014, IEC 60079-31:2013
EC-Type certificate PTB 14 ATEX 1015 X
IECEX Certificate IECEX PTB 14.0027X



Merkmale

Characteristics

Größe / size xx	H mm	Da mm	Da1 mm	Da2 mm		 weiß white Art.-Nr. / Part No.	 rot red Art.-Nr. / Part No.
M12	30,3	7	5	6	20		GHG9601944R0101
M16	33	8	6	7	20		GHG9601944R0102
M20	34,5	12	7	8,5	20		GHG9601944R0103
M25	36	16	10	11	20		GHG9601944R0104
M32	40	20	13	14	20		GHG9601944R0105
M40	42	24	19	20	10	GHG9601944R0106	
M50	44	32	25	26	10	GHG9601944R0107	
M63	45	39	32	34	5	GHG9601944R0108	