

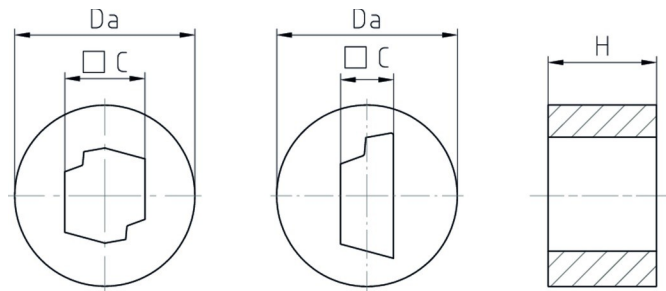
## Dichteinsatz

WJ-DM xx/ASI/z

Dichteinsatz	TPE TPS
--------------	---------

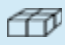
### Eigenschaften

	<ul style="list-style-type: none"> <li>für speziell profilierte AS-i (Aktuator-Sensor-Interface) Bus-Leitung</li> </ul>
Temperaturbereich	-30 °C +100 °C
Hinweis	montiert in den PERFECT Serien: 50.6xx M/ASI/z, 50.6xx PAzzzzASlz

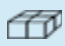


### Merkmale

1x AS-i Bus-Leitung Kabelquerschnitt links

Größe	ØC	H	Da		Art.-Nr.
M20	1x AS-i Bus-Leitung	9	15	50	WJ-DM 20/ASI/1
M25	1x AS-i Bus-Leitung	9,3	19,8	50	WJ-DM 25/ASI/1

2x AS-i Bus-Leitung Kabelquerschnitt 2-fach links

Größe	ØC	H	Da		Art.-Nr.
M20	2x AS-i Bus-Leitung	9	15	50	WJ-DM 20/ASI/2*
M25	2x AS-i Bus-Leitung	9,3	19,8	50	WJ-DM 25/ASI/2

\*Dichteinsatz Ethylen-Propylenkautschuk EPDM