



SYSTÈMES PASSE-CÂBLES POUR TOUS LES SECTEURS

DÉVELOPPEMENT, CONSTRUCTION DE MOULES, LABORATOIRE, ...

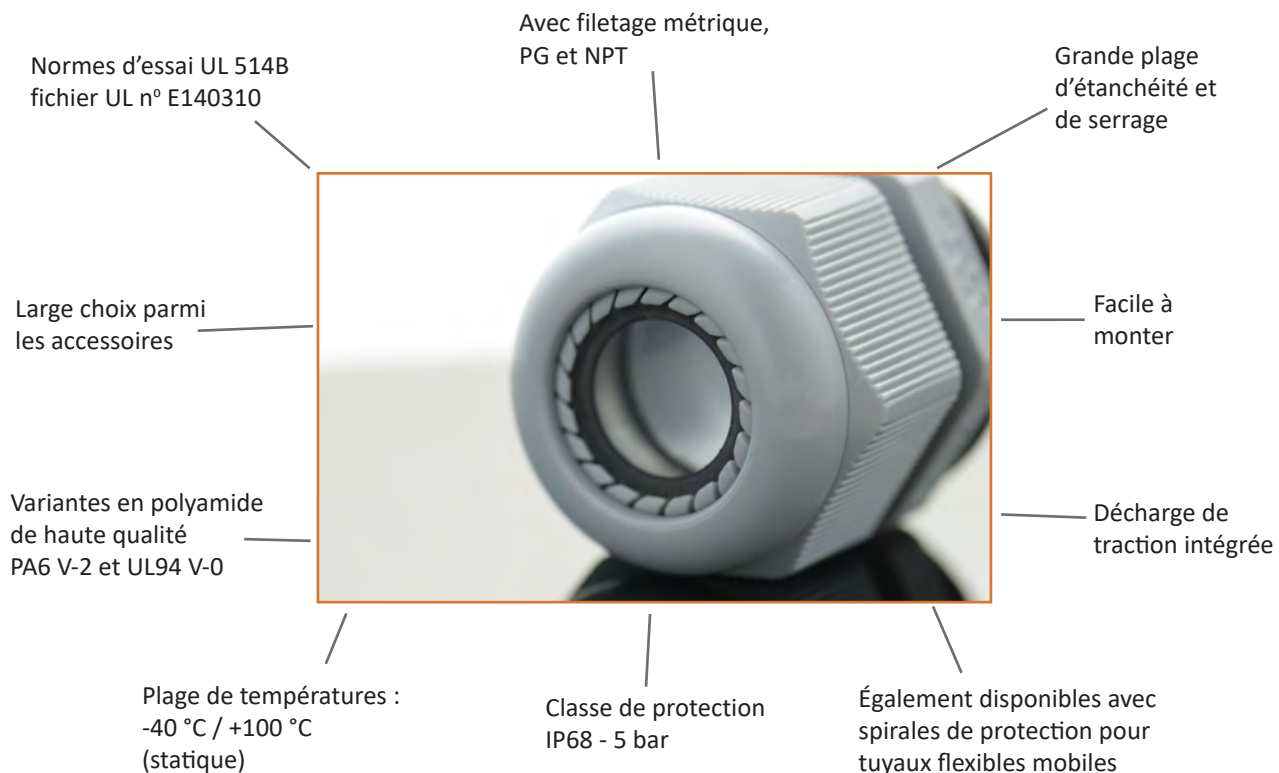


Expérience depuis 1922. Depuis près d'un siècle, Jacob fournit des produits électrotechniques dans presque tous les secteurs. Plus de 200 millions de pièces sont produites chaque année sur le site de Kernen. La marque Jacob est synonyme de qualité et de fiabilité.

Jacob est le spécialiste des systèmes passe-câbles. Avec plus de 6.000 produits dans notre gamme, nous pouvons répondre à presque toutes les exigences. Notre entrepôt hautement automatisé assure un approvisionnement rapide et efficace.

... PRODUCTION, LOGISTIQUE: TOUT-EN-UN

## PRESSE-ÉTOUPES PERFECT



Les matières plastiques sont aujourd'hui indispensables dans tous les aspects de notre vie ainsi que dans l'industrie. Les presse-étoupes et accessoires Jacob sont fabriqués à partir de polyamides de haute qualité. Dans notre processus de développement, nous simulons les caractéristiques dans l'outil, afin de tirer le meilleur parti du matériel avec la conception idéale.

Chaque nouveau produit est minutieusement testé dans notre laboratoire. L'enceinte climatique simule le vieillissement du matériau, le froid extrême ou les fortes chaleurs, puis les échantillons sont soumis à un test de résistance. C'est ainsi que l'interaction entre design et matériau est mise à rude épreuve. Même si nos pièces sont petites, elles n'en jouent pas moins un rôle essentiel dans de nombreuses applications.

## ET ACCESSOIRES

**Jacob**  
Connected by ambition



Normes d'essai UL 514B  
fichier UL n° E140310

Avec filetage métrique,  
PG et NPT

Grande plage  
d'étanchéité et  
de serrage

Large choix parmi  
les accessoires

Facile à  
monter

Laiton nickelé pour la  
protection contre la  
corrosion

Fonction CEM  
en option

Classe de protection  
IP68 - 5 bar

Décharge de  
traction intégrée

Le laiton possède d'excellentes caractéristiques mécaniques. La surface de nos presse-étoupes et accessoires en laiton est nickelée sur notre chaîne galvanique, ce qui la durcit et la protège de la corrosion et de l'usure.

Les presse-étoupes CEM en métal jouent un rôle important dans le passage des câbles blindés afin d'assurer un parfait fonctionnement des appareils et systèmes électriques. La résistance de couplage et l'efficacité de blindage de nos presse-étoupes PERFECT CEM type 50.6xx M/EMV sont testées et certifiées par VDE selon la norme VG 95373 partie 40.

## PRESSE-ÉTOUPES WADI



Résistance élevée  
aux UV, à l'ozone et  
aux intempéries

Classes de protection  
IP66 / IP68- 10 bar (30 min) /  
IP69



Sans halogène

Montage facile

Raccord  
d'étanchéité  
monobloc



Décharge de traction  
intégrée

Pour une plus grande  
plage de serrage, enlever  
simplement la bague  
intérieure

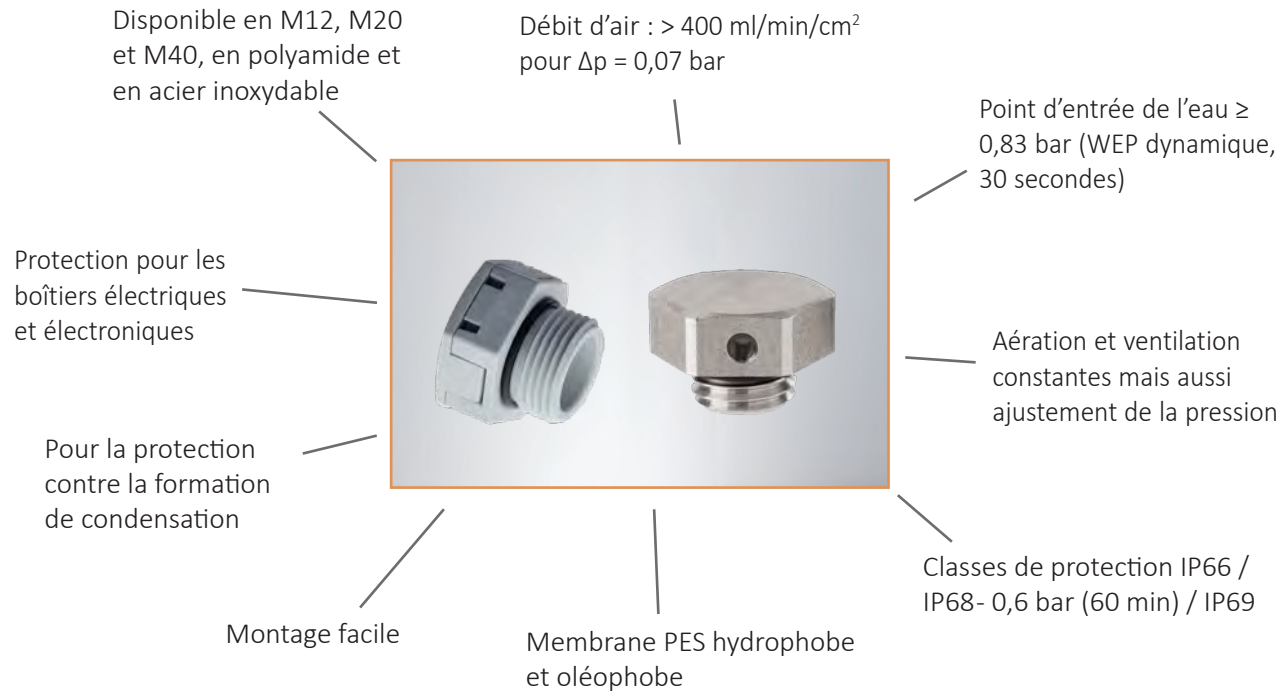
Plages de serrage se  
chevauchant sans  
interstice

Grande étanchéité qui  
protège le câble



Notre gamme WADI se compose des séries WADI one, WADI rail et WADI heat: ces trois joints d'étanchéité couvrent un large éventail de fonctions. En allemand, WADI est l'acronyme de «wasserdicht», ce qui signifie «étanche»: WADI one et WADI rail résistent à une pression hydraulique de 10 bar et s'adaptent donc parfaitement à une utilisation en extérieur. WADI heat résiste à des températures atteignant +200 °C et à de nombreux produits chimiques. Le matériel du raccord d'étanchéité WADI rail répond aux exigences de la norme ferroviaire EN 45545-2 HL3, est sans halogène et convient à une utilisation dans des bâtiments publics conformément à la classification LSOH. Un détail supplémentaire vient compléter la gamme: une pince CEM appropriée qui peut être montée sur les presse-étoupes WADI pour les protéger des interférences magnétiques.

# ÉLÉMENTS DE VENTILATION JDAE

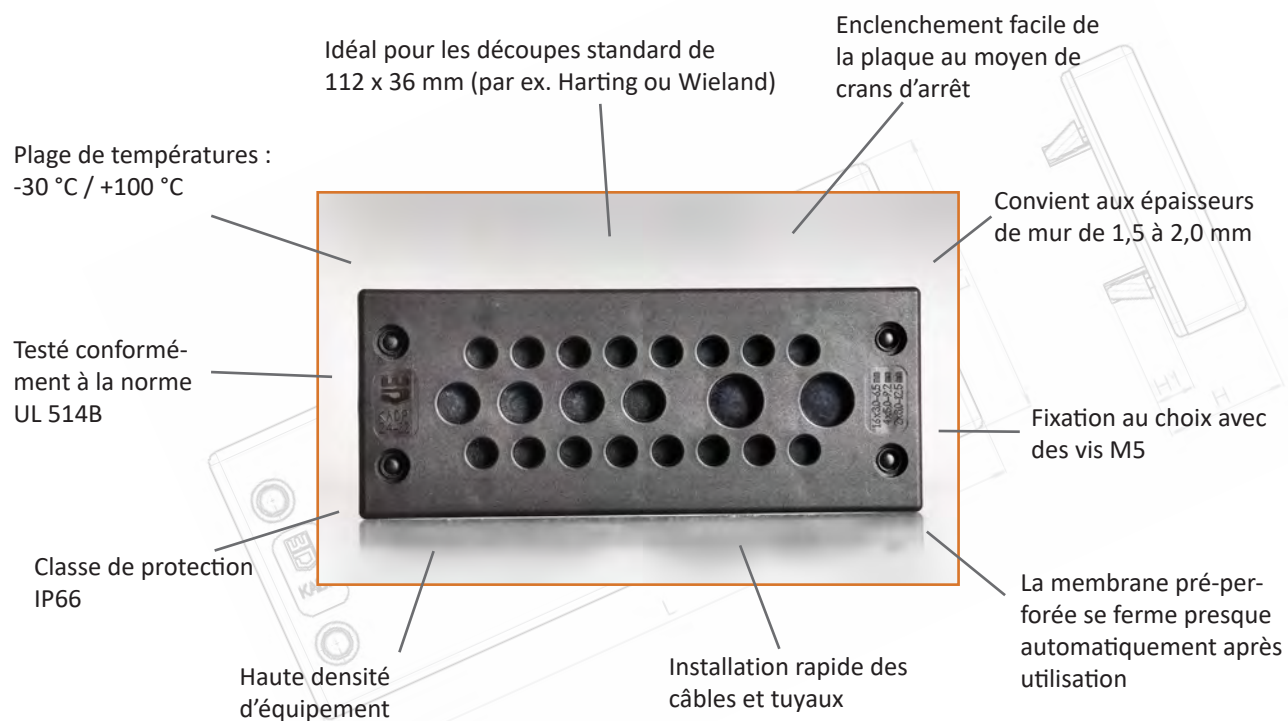


Les boîtiers étanches testés conformément aux hautes classes de protection IP67 ou IP68 pour l'extérieur ne sont pas forcément étanches au gaz. Afin d'éviter toute dépression, humidité élevée et formation de condensation dans le boîtier, il faut constamment réaliser des compensations de pression et des ventilations. L'élément de compensation de pression JDAE offre une solution simple et rapide à cet effet.

La structure de base du JDAE se compose au choix de polyamide ignifuge PA6 conforme à la norme UL 94 V-0 ou d'acier inoxydable 1.4305. À l'intérieur se trouve une membrane PES de haute qualité, respirante et étanche. Elle assure une compensation constante de la pression et de l'aération et protège l'intérieur du boîtier de l'humidité.



## PLAQUE DE PASSE-CÂBLES KADP

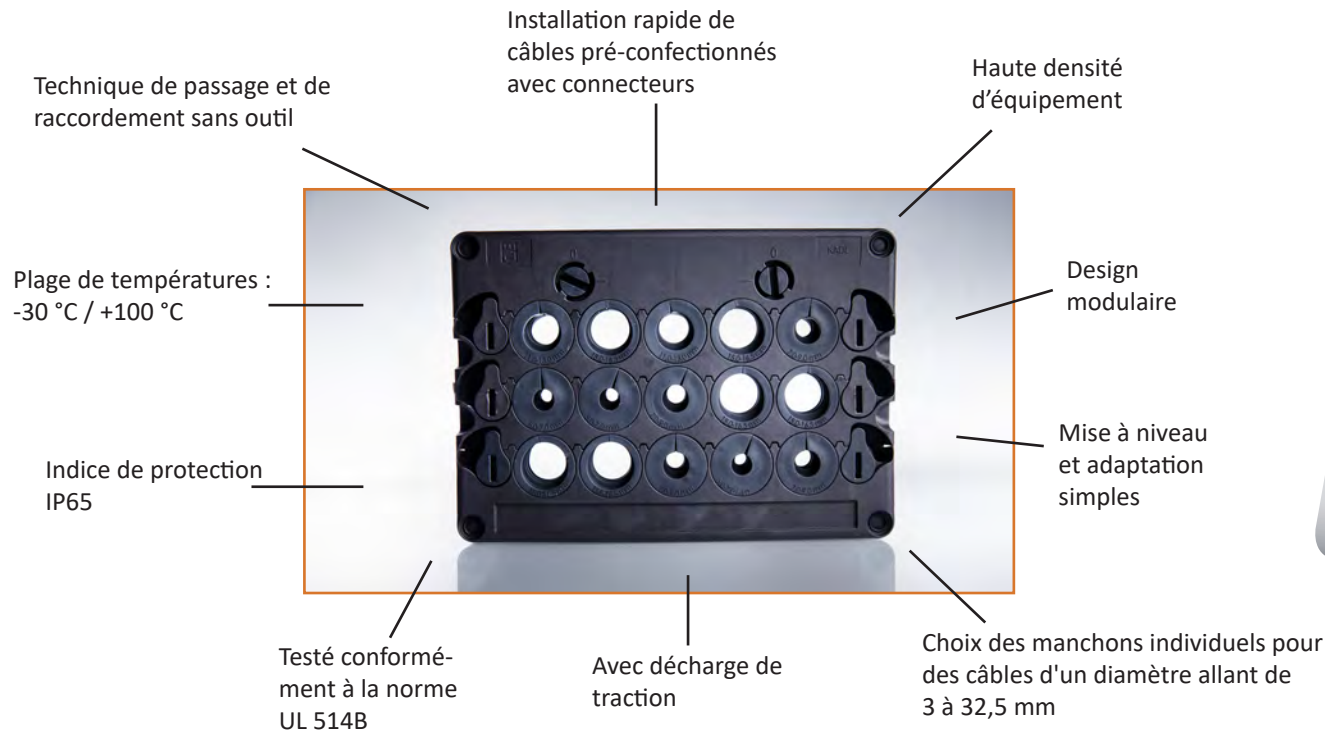


**Passage de câbles rapide et simple.** La plaque de prasse-câbles KADP offre une grande souplesse d'utilisation pour l'étanchéification des boîtiers, machines et armoires électriques. Elle est idéale pour les espaces réduits, puisque jusqu'à 29 câbles peuvent être introduits dans la KADP. Grâce au point d'insertion ajusté, il est possible d'atteindre une très haute densité d'équipement conformément à l'indice de protection IP66. La KADP se monte en enclenchant simplement la plaque en place jusqu'au clic. Il suffit ensuite d'introduire les câbles - et c'est prêt : une solution simple qui fait gagner du temps.

Pour en savoir plus sur ce produit, consultez notre site Internet [www.jacob-gmbh.de/en](http://www.jacob-gmbh.de/en) ou regardez nos vidéos en tapant [Jacob KADP](#) sur YouTube.

# SYSTÈME PASSE-CÂBLES KADL

**Jacob**  
Connected by ambition



Laisse passer beaucoup de choses, mais reste complètement étanche. Le KADL est la solution innovante pour introduire des câbles pré-confectionnés avec connecteurs dans un boîtier. Le support inférieur se monte en un tour de main jusqu'au clic. La structure modulaire permet une installation par étapes de 3 à 25 câbles. Les 18 manchons couvrent une plage de serrage totale de 3 à 32,5 mm, et assurent la décharge de traction intégrée.

Vous souhaitez en savoir plus sur ce produit ? Regardez notre vidéo du produit [Jacob KADL](#) sur YouTube.



## PASSE-FIL ÉTANCHE KLIKSEAL



Permet de gagner jusqu'à 90 % sur le temps d'installation

Installation ergonomique

Fixé dans les deux directions

Design imperméable IP67

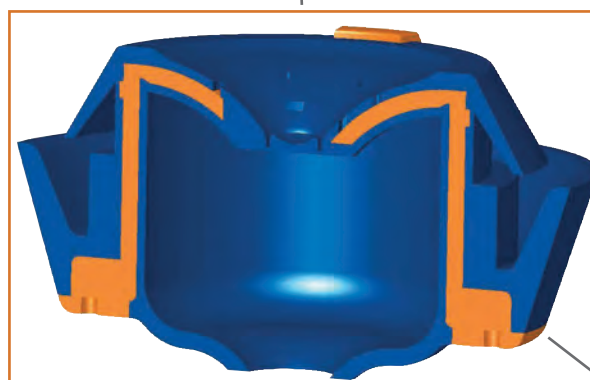
Décharge de traction intégrée

Grande étanchéité des câbles

S'adapte automatiquement aux épaisseurs de mur de 1,5 à 5 mm

Membrane « Pushout »

Design compact (hauteur de seulement 17-20 mm)



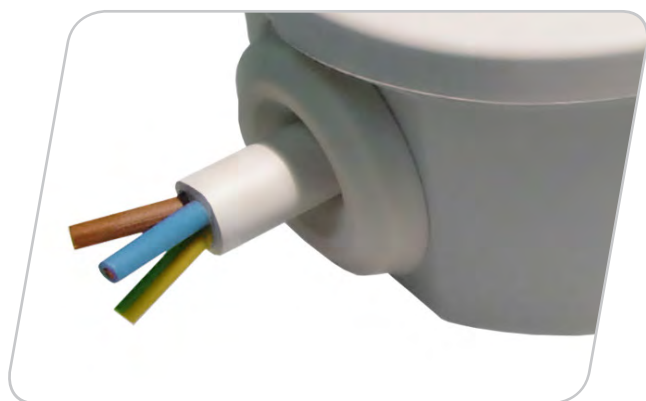
KLICK = aucun écrasement de matériau lors de l'installation

Griffe de décharge de traction avec revêtement en élastomère pour protéger la gaine du câble



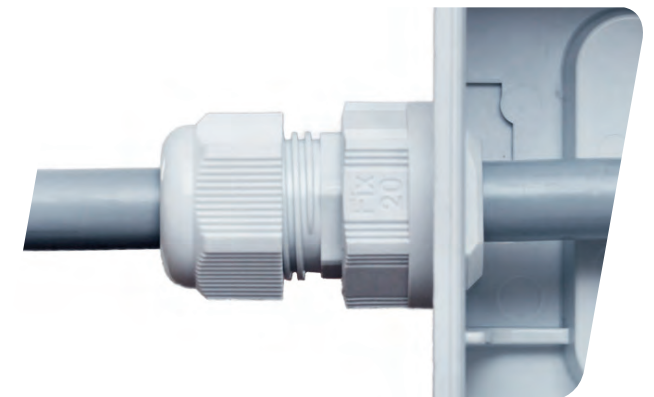
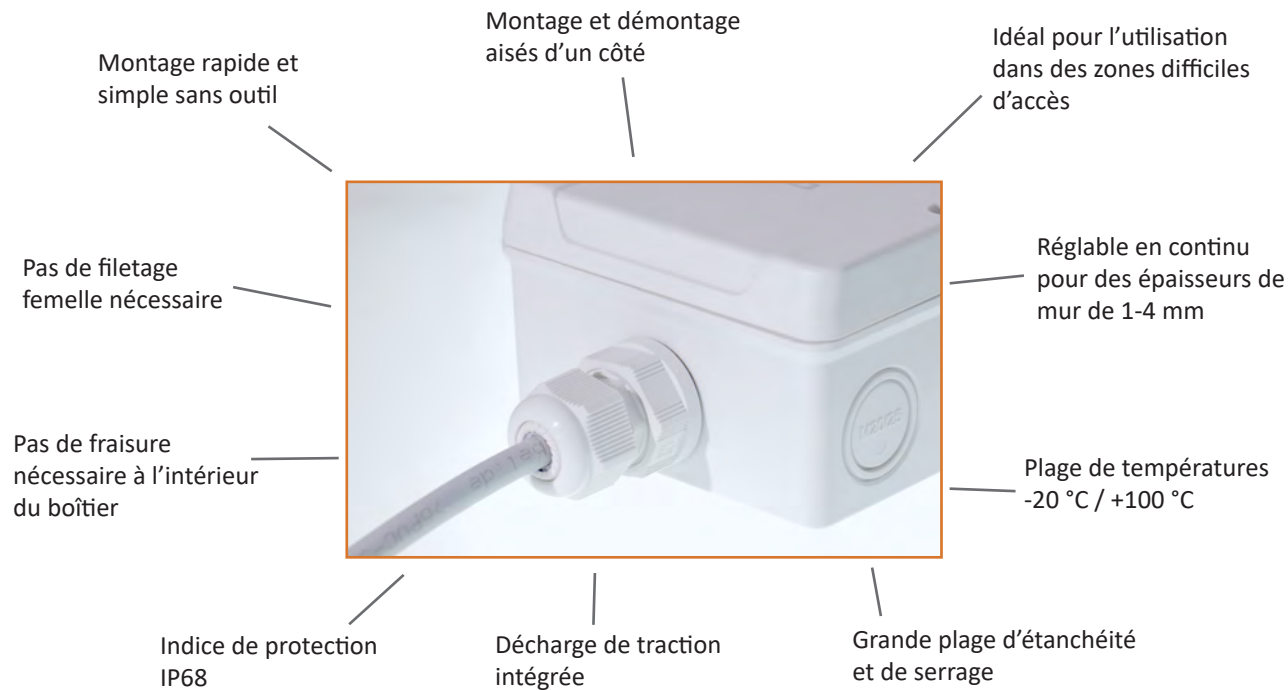
KLIKSEAL® est un passe-fil étanche bi-composant avec ancrage de câble intégré. Grâce à sa structure brevetée « Klik-Fix », le KLIKSEAL se clique facilement dans l'ouverture du boîtier, sans outil. Le passe-fil possède une membrane « pop-out » qui se transperce seulement lors de l'installation du câble. Avant cela, le joint reste totalement fermé, de telle sorte que le boîtier est parfaitement protégé de la poussière et de l'humidité lors du transport.

Comme pour les autres passe-fils étanches, KLIKSEAL peut également être monté d'un côté. L'autre côté n'est pas accessible. Pour protéger le câble, un TPE mou recouvre la griffe de décharge de traction.



# PRESSE-ÉTOUPE PERFECT FIX

**Jacob**  
Connected by ambition



Le presse-étoupe PERFECT Fix est la solution idéale pour les passages de câbles dans les endroits difficiles d'accès. L'installation est facile d'un côté et peut être réalisée sans outils spéciaux. Il ne nécessite ni filetage intérieur ni contre-écrou.

Il faut tourner l'écrou de fixation inférieur pour serrer le presse-étoupe PERFECT Fix à l'alésage du boîtier. Il est possible de l'utiliser pour les épaisseurs de mur de 1 mm à 4 mm.

PERFECT Fix existe en quatre tailles pour des trous traversants de 16 à 32 mm. Il est donc possible d'obtenir une plage de serrage totale de 3 à 21 mm de diamètre de câble.



## PRESSE-ÉTOUPES PERFECT EX



Testé selon les normes  
ATEX et IECEx

Plage de températures :  
-40 °C / +85 °C

Laiton nickelé pour la  
protection contre la  
corrosion

Pour câbles et tuyaux  
solidement fixés

Grande plage  
d'étanchéité et de  
serrage

Étanchéité qui  
protège le câble

Protection anti-  
rotation conique

Facile à monter



Fonction CEM  
en option

Indices de protection IP66 /  
IP68 - 10 bar (30 min)



Le presse-étoupe PERFECT plus Ex et l'accessoire Ex offrent diverses possibilités d'utilisation dans des atmosphères explosibles.

Le concept de serrage optimisé du PERFECT plus Ex assure une étanchéité en douceur des câbles grâce à une grande plage d'étanchéité et de serrage. La protection anti-rotation conique empêche le câble introduit de tourner. À l'intérieur, la double étanchéité brevetée assure une sécurité permanente et maximale.

Pour des informations détaillées sur les groupes (zones), le marquage et les certificats, téléchargez notre brochure spéciale « [Solutions for hazardous areas](#) » (solutions pour zones dangereuses) depuis notre site Internet [www.jacob-gmbh.de](http://www.jacob-gmbh.de).

## PARTENARIAT EXPLOSIF

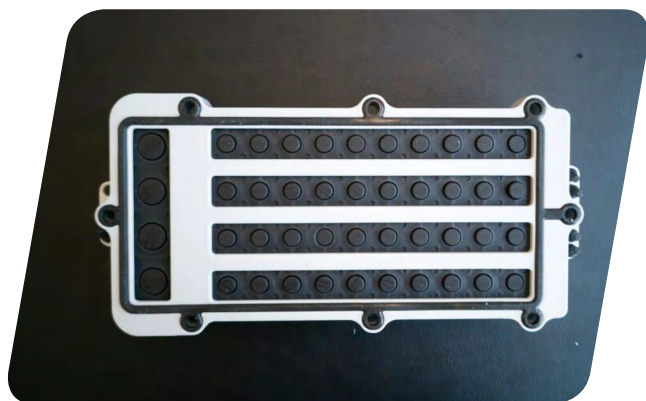
**Jacob**  
Connected by ambition



En collaboration avec notre partenaire [HAWKE International](#), nous établissons des critères dans le domaine des zones ATEX. Depuis plus de 20 ans, Jacob est le partenaire exclusif de HAWKE en Allemagne, en Autriche et en Suisse, et donc un fournisseur principal pour les produits antidéflagrants. Nous proposons une large gamme pour les atmosphères explosives selon les normes ATEX/IECEX, avec les presse-étoupes Ex d et Ex e pour les câbles armés et non armés, adaptateurs, réducteurs et accessoires dans de nombreux modèles de filetage, boîtiers Ex e et connecteurs Ex d / Ex e.

Partout dans le monde, les produits HAWKE assurent la sécurité maximale des industries pétrolières, gazières et pétrochimiques. La majorité des produits est certifiée selon les normes ATEX, IECEX, GOST (EAC), CSA, UL et INMETRO.





Design selon la spécification du client



Contrôle de produit spécifique aux clients



Possibilité d'apposer le logo du client sur le produit

Parfaitement adaptées à l'application prévue

Pas de « taille unique »

Le savoir-faire technique se concentre sur un seul problème

Les solutions sont pour la plupart les meilleures (« fail safe »)

Aucune ressource pour les caractéristiques inutiles



Réduction des temps de montage ou du nombre d'outils nécessaire

Les autres composants peuvent souvent être éliminés

Chez Jacob, nous avons une équipe qui s'occupe tout particulièrement des exigences de nos clients, bien au-delà des processus standard. Les entreprises achètent souvent des composants standard parce qu'elles considèrent qu'ils sont moins onéreux. Mais les coûts cachés dans le processus sont généralement nettement plus élevés. Nous avons pu réduire considérablement les coûts pour nos clients dans de nombreux projets, en réduisant le temps de montage, en divisant par deux le nombre de composants ou en rendant l'utilisation moins délicate.

Jacob présente un avantage : le développement, le laboratoire, la construction de moules et la production - chez nous, tout se trouve sous le même toit. Et nous attendons avec impatience que nos clients nous mettent à nouveau au défi.

## Notre lecture préférée : votre liste d'exigences

- Fixation de câbles
- Étanchéité qui préserve le câble
- Grande plage d'étanchéité et de serrage
- Décharge de traction intégrée
- Indices de protection IP66 / IP67 / IP68 / IP69
- Résistance mécanique élevée
- Compensation de pression
- Excellente résistance aux intempéries, aux températures, aux UV et à l'ozone
- Matériaux difficilement inflammables et auto-extinguibles
- Résiste aux produits chimiques
- Adapté pour l'utilisation en atmosphère explosible
- CEM
- Se monte dans des zones difficiles d'accès
- Montage peu encombrant
- Installation sans outil
- Certifié selon les normes VDE, UL, IECEx
- Autre : .....



**VOTRE SPÉCIALISTE EN SYSTÈMES PASSE-CÂBLES:**

**JACOB GMBH ELEKTROTECHNISCHE FABRIK**

Gottlieb-Daimler-Str. 11

71394 Kernen

ALLEMAGNE

[www.jacob-gmbh.de](http://www.jacob-gmbh.de)