



SISTEMI DI PASSAGGIO DEI CAVI PER TUTTI I SETTORI

SVILUPPO, STAMPAGGIO, LABORATORIO, PRODUZIONE, LOGISTICA...



Esperienza dal 1922. Da quasi un secolo, Jacob fornisce prodotti di elettrotecnica per quasi tutti i settori. Oggi, nell'azienda di Kernen, vengono prodotti più di 200 milioni di componenti ogni anno. Il marchio Jacob è sinonimo di qualità e affidabilità.

Jacob è lo specialista di sistemi di passaggio dei cavi. Con oltre 6.000 prodotti nella nostra gamma, siamo in grado di soddisfare quasi ogni esigenza. Il nostro magazzino altamente automatizzato garantisce consegne rapide ed efficienti.

...TUTTO SOTTO LO STESSO TETTO

## PRESSACAVI PERFECT



A norma UL 514B  
UL file n. E140310

Ampia selezione  
di accessori

Varianti in poliammide  
di alta qualità PA6 V-2  
e UL94 V-0

Gamma di temperature:  
-40 °C / +100 °C  
(statica)

Con filettature metriche,  
Pg e NPT

Ampia gamma di  
tenuta e bloccaggio

Facile da  
montare

Scarico della  
trazione integrato

Grado di protezione  
IP68 - 5 bar

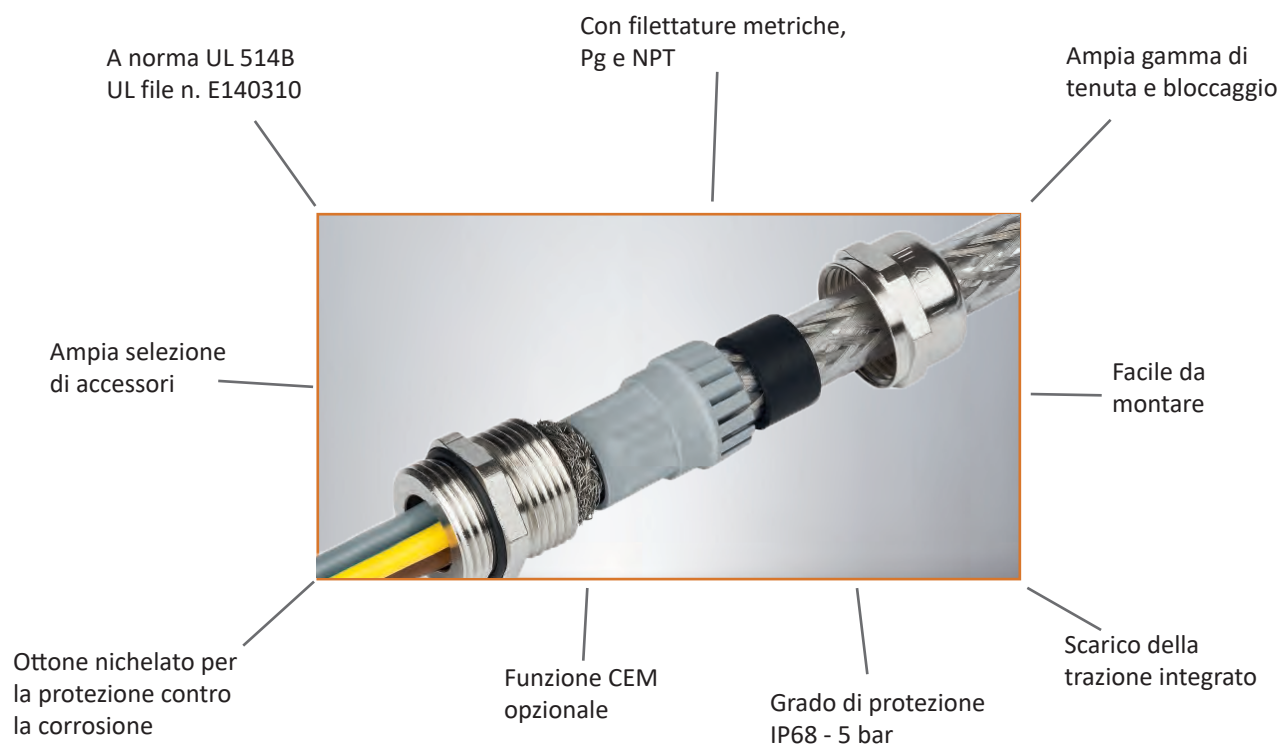
Anche con spirale antipiega  
per cavi flessibili e mobili

Oggi la plastica è indispensabile in ogni aspetto della nostra vita così come nell'industria. I pressacavi e gli accessori Jacob sono realizzati in poliammidi di alta qualità. Nel nostro processo di sviluppo simuliamo le proprietà di flusso nell'attrezzo, per ottenere il meglio dal materiale con la costruzione ideale.

Ogni nuovo prodotto viene accuratamente testato nel nostro laboratorio. Nell'armadio clima viene simulato l'invecchiamento del materiale, in condizioni di freddo o calore estremo, prima di sottoporre i campioni a uno stress test. In questo modo viene testata al massimo l'interazione tra design e materiale. Anche se i nostri componenti sono piccoli, essi hanno una grande responsabilità in molte applicazioni.

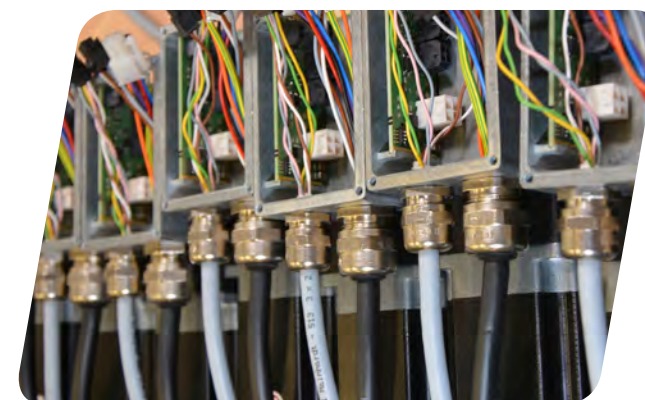
## E ACCESSORI

**Jacob**  
Connected by ambition



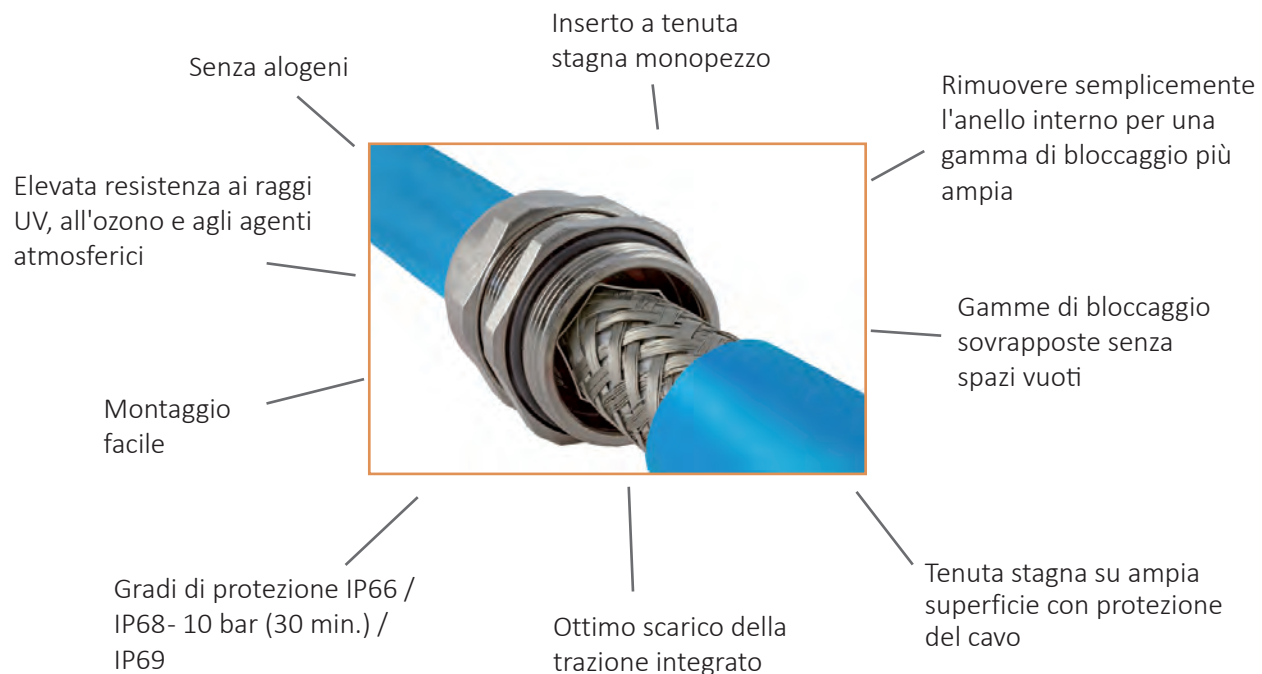
L'ottone ha eccellenti proprietà meccaniche. La superficie dei pressacavi e degli accessori in ottone di nostra produzione è nichelata con procedimento galvanico. Ciò rende la superficie più dura e protetta dalla corrosione e dall'usura.

I pressacavi CEM in metallo svolgono un ruolo importante nel passaggio di cavi e linee schermati garantendo un funzionamento sicuro di apparecchiature e impianti elettrici. La resistenza di accoppiamento e la schermatura del nostro pressacavi CEM PERFECT di tipo 50.6xx M/EMV sono testati e certificati dalla VDE (l'associazione degli ingegneri tedeschi), secondo la norma VG 95373 parte 40.





## PRESSACAVI WADI



La nostra famiglia WADI è composta dalle serie WADI one, WADI rail e WADI heat: tre inserti a tenuta stagna speciali ricoprono una vasta gamma di funzioni. WADI sta per "wasserdicht" e significa in tedesco "a tenuta stagna" - WADI one e WADI rail resistono a una pressione dell'acqua di 10 bar e sono quindi ideali per l'uso all'aperto in condizioni climatiche avverse. WADI heat sopporta fino a +200 °C ed è resistente a molti prodotti chimici. Il materiale dell'inserto a tenuta stagna WADI rail soddisfa i requisiti della norma ferroviaria EN 45545-2 HL3, è privo di alogeni e con LSOH è adatto all'uso in edifici pubblici. Un ulteriore dettaglio per completare la famiglia: per proteggere dalle interferenze elettromagnetiche, è presente una relativa clip CEM che può essere montata nei pressacavi WADI.

# ELEMENTI DI VENTILAZIONE JDAE



Gli alloggiamenti a tenuta stagna con gli elevati gradi protezione IP67 o IP68 per l'uso esterno non sono automaticamente a tenuta di gas. Al fine di prevenire pressione negativa, elevata umidità e formazione di condensa all'interno dell'alloggiamento, devono essere effettuati continuamente la compensazione della pressione e lo scambio dell'aria. Questa funzione può essere realizzata rapidamente e facilmente con l'elemento di compensazione della pressione JDAE.

Il corpo base del JDAE è realizzato a scelta in un poliammide PA6 ignifugo che soddisfa UL 94 V-0 o in acciaio inossidabile 1.4305. All'interno è presente una membrana PES di alta qualità, traspirante e resistente ai liquidi. Essa garantisce una costante compensazione della pressione e dell'aria e protegge dall'umidità l'interno dell'alloggiamento.



## PIASTRA DI PASSAGGIO DEI CAVI KADP



**Passaggio dei cavi semplice e veloce.** La piastra di passaggio dei cavi KADP viene utilizzata per mettere a tenuta i cavi in alloggiamenti, macchine e quadri elettrici e presenta una varietà di applicazioni molto elevata. La piastra è ideale in spazi ristretti, poiché possono essere introdotti fino a 29 cavi nella KADP. Tramite i punti di inserimento stretti si ottiene un'elevata densità d'impacchettamento con grado di protezione IP66. Il montaggio della KADP avviene semplicemente agganciando la piastra con un clic. Dopodiché i cavi vengono semplicemente inseriti: un sistema facile e rapido.

Visita il nostro sito Web [www.jacob-gmbh.de](http://www.jacob-gmbh.de) o [Jacob KADP](#) su Youtube per saperne di più su questo prodotto.

# SISTEMA DI PASSAGGIO DEI CAVI KADL

**Jacob**  
Connected by ambition



**Grande capienza, ma ottima tenuta.** Ovunque debbano essere inseriti in un alloggiamento cavi prefabbricati con spine, KADL è la soluzione di riferimento. In un batter d'occhio, la barra inferiore viene montata con un clic. La struttura modulare consente un'installazione graduale da 3 a 25 cavi. Con 18 attacchi, viene coperta una gamma di bloccaggio totale di 3- 32,5 mm, incluso lo scarico della trazione.

Vuoi saperne di più sul prodotto? Guarda il video del nostro prodotto [Jacob KADL](#) su YouTube.



## BOCCOLA DI TENUTA KLIKSEAL



Risparmio fino al 90% sui tempi d'installazione

Installazione ergonomica

Si fissa in entrambe le direzioni

Design impermeabile IP67

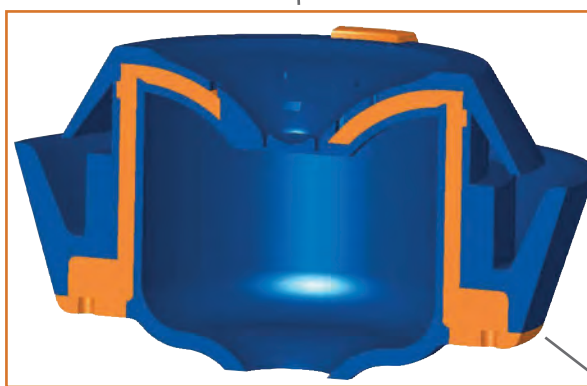
Scarico della trazione integrato

Tenuta per un'ampia gamma di diametri di cavo

Autoadattamento a spessori della parete da 1,5 a 5 mm

Membrana "push-out"

Design salvaspazio (altezza solo 17-20 mm)



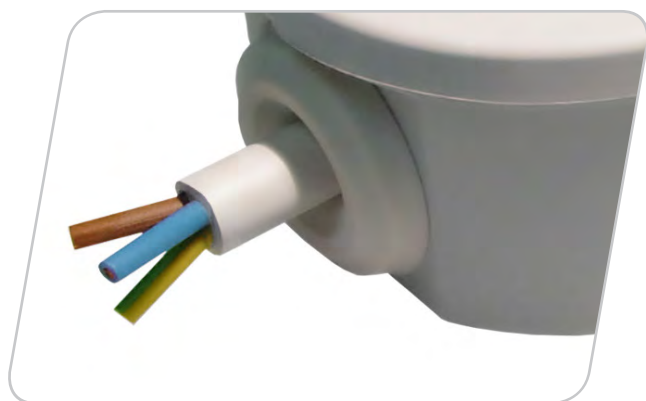
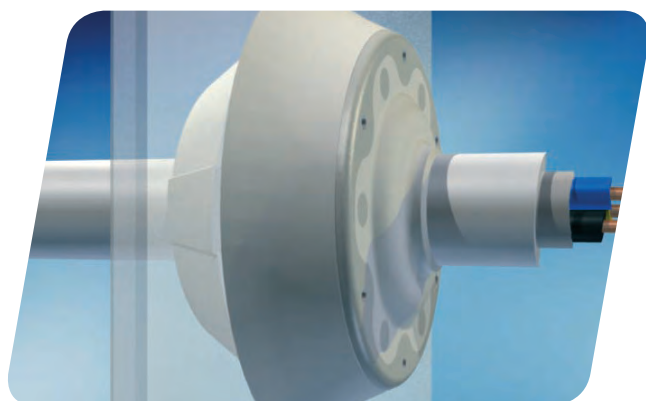
CLIC = Nessuno schiacciamento del materiale durante l'installazione

Dispositivo di scarico della trazione con rivestimento in elastomero per proteggere la guaina del cavo



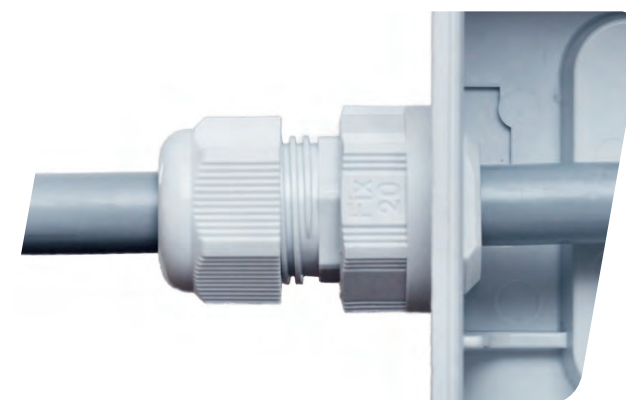
KLIKSEAL® è una boccola di tenuta 2K con ritenzione integrata per il cavo. Con la sua struttura "Klik-Fix" brevettata, KLIKSEAL può essere facilmente inserito nell'apertura dell'alloggiamento, senza alcun attrezzo. La boccola ha una membrana "pop-out", che viene spinta insieme al cavo solo durante l'installazione. Fino a quel momento, il sigillo è completamente chiuso, in modo tale che l'alloggiamento sia ben protetto da polvere e umidità durante il trasporto.

Come per le altre boccole di tenuta, anche con KLIKSEAL è possibile il montaggio da un lato. Non è necessario l'accesso dall'altro lato. Per proteggere il cavo, il dispositivo di scarico della tensione è coperto con TPE morbido.



# PRESSACAVI PERFECT FIX

**Jacob**  
Connected by ambition



Il pressacavo PERFECT Fix è la soluzione ideale per il passaggio dei cavi in punti di difficile accesso. L'installazione è facile da gestire da un lato e senza attrezzi speciali. Inoltre non richiede né filettatura interna, né controdado. Ruotando il dado di fissaggio inferiore viene serrato il pressacavo PERFECT Fix al foro dell'alloggiamento. Può essere utilizzato con spessori di parete da 1 mm a 4 mm.

PERFECT Fix è disponibile in quattro dimensioni per fori passanti da 16 a 32 mm. In questo modo si ottiene una gamma di bloccaggio per un diametro totale del cavo da 3 a 21 mm.



## PRESSACAVI PERFECT EX



Testato a norma  
ATEX e IECEx

Gamma di temperature:  
-40 °C / +85 °C

Ottone nichelato per  
protezione contro la  
corrosione

Per cavi e linee fissi

Ampia gamma di  
tenuta e bloccaggio

Tenuta stagna con  
protezione del cavo

Protezione da  
torsione conica

Facile da installare



Funzione CEM  
opzionale

Gradi di protezione IP66 /  
IP68 - 10 bar (30 min.)



I pressacavi PERFECT plus Ex e gli accessori Ex offrono una vasta gamma di applicazioni in aree potenzialmente esplosive.

La soluzione di bloccaggio ottimizzata di PERFECT plus Ex garantisce una tenuta stagna sicura dei cavi in un'ampia gamma di tenuta e bloccaggio. L'antitortione conica impedisce la torsione del cavo introdotto. La doppia guarnizione brevettata all'interno garantisce una sicurezza permanente, massima.

Per informazioni dettagliate sui gruppi (zone), il contrassegno e i certificati, scaricare la brochure speciale ["Solutions for hazardous areas"](http://www.jacob-gmbh.de) dal nostro sito Web [www.jacob-gmbh.de](http://www.jacob-gmbh.de).



## RELAZIONE ESPLOSIVA

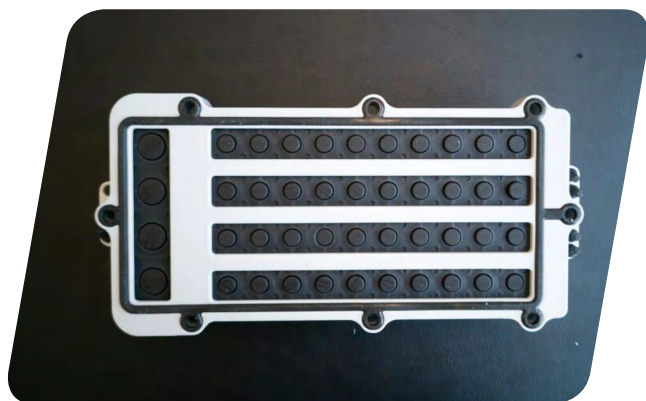
**Jacob**  
Connected by ambition



Insieme al nostro partner [HAWKE International](#), siamo all'avanguardia nel settore Ex. Jacob è partner esclusivo di HAWKE in Germania, Austria e Svizzera da oltre 20 anni e quindi un fornitore leader di prodotti Ex. Offriamo una gamma completa per aree a rischio di esplosione con pressacavi ATEX/IECEX, Ex d ed Ex e, per cavi armati e non armati, adattatori, riduttori e accessori in molti tipi di filettature, alloggiamenti Ex e e connettori Ex d / Ex e.

I prodotti HAWKE offrono la massima sicurezza in tutto il mondo nell'industria petrolifera, del gas e petrolchimica. La maggior parte dei prodotti è certificata a norma ATEX, IECEX, GOST (EAC), CSA, UL e INMETRO.





Design secondo le specifiche del cliente

Test del prodotto personalizzato

Logo del cliente sul prodotto possibile



Perfettamente adattate all'applicazione

Unica: "one size fits all"

Il know-how tecnico è focalizzato su un problema

Le soluzioni sono generalmente migliori (fail safe)

Nessuna risorsa per caratteristiche non necessarie



Riduzione dei tempi di montaggio o degli attrezzi

Altri componenti possono spesso essere eliminati

Noi di JACOB abbiamo un team che si occupa specificamente delle esigenze dei nostri clienti, ben oltre i processi standard. Spesso le aziende acquistano componenti standard perché lo trovano più economico, ma i costi nascosti nel processo sono in genere molto più elevati rispetto a una parte personalizzata. In vari progetti, siamo stati in grado di abbassare significativamente i costi per i nostri clienti riducendo i tempi di montaggio, dimezzando il numero di componenti o rendendo l'applicazione meno vulnerabile.

Un vantaggio con Jacob è l'interazione delle diverse discipline. Abbiamo tutto sotto lo stesso tetto: sviluppo, laboratorio, stampaggio e produzione. E siamo lieti di accettare ulteriori sfide impegnative da parte dei nostri clienti.

## La nostra lettura preferita: il vostro catalogo dei requisiti.

- Fissaggio di cavi o linee
- Tenuta stagna con protezione del cavo
- Ampia gamma di tenuta e bloccaggio
- Scarico della trazione integrato
- Grado di protezione IP66 / IP67 / IP68 / IP69
- Elevata resistenza meccanica
- Compensazione della pressione
- Eccellente resistenza agli agenti atmosferici, alla temperatura, ai raggi UV e all'ozono
- Materiali ignifughi e autoestinguenti
- Resistente ai prodotti chimici
- Adatto per l'uso in atmosfere potenzialmente esplosive
- CEM
- Montabile in aree difficili da raggiungere
- Installazione salvaspazio
- Montaggio senza attrezzi
- Certificato a norma VDE, UL, IECEx
- Altro: .....



**IL VOSTRO SPECIALISTA PER I SISTEMI DI INGRESSO CAVI:**

**JACOB GMBH ELEKTROTECHNISCHE FABRIK**

Gottlieb-Daimler-Str. 11

71394 Kernen

DEUTSCHLAND

+49 7151 4011-0

[www.jacob-gmbh.de](http://www.jacob-gmbh.de)

**IL VOSTRO SPECIALISTA IN ITALIA :**