

TECHNISCHE DATEN:

Aufbau

Verschlusschraube Polyamid PA6 V-2
Anschlussgewinde metrisch, nach EN 60423

Eigenschaften

- transparent, diffus
- geeignet als Sichtfenster für im Gehäuse befindliche optische Signalgeber
- zum sicheren Verschließen einer nicht benutzten Gewinde- oder Durchgangsbohrung

Temperaturbereich -40 °C / +100 °C

Schutzart IP54

IP66 / IP68 möglich bei Verwendung eines zusätzlichen montierten Dichtrings

TECHNICAL DATA:

Configuration

Screw plug Polyamide PA6 V-2
Connecting thread metric, as per EN 60423

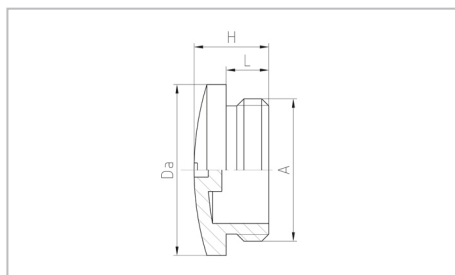
Properties

- transparent, diffuse
- suitable as a viewing window for optical signal transmitters located in the enclosure
- for secure sealing of unused threaded or clearance hole

Temperature range -40 °C / +100 °C



Protection grade IP54

IP66 / IP68 possible when using an additionally mounted sealing ring



Merkmale

Characteristics

A	L	H	Da		 transparent transparent Art.-Nr. / Part No.
	mm	mm	mm		
M20x1,5	6	10,5	24	100	10.2015 PAT