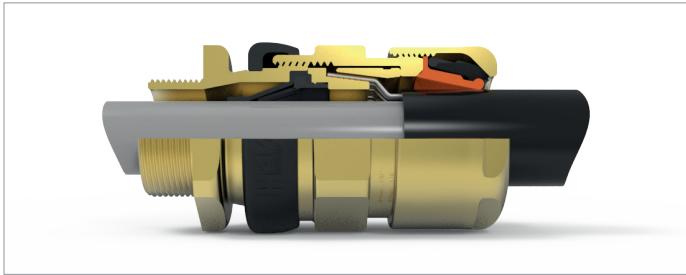


Ex-Kabelverschraubung für armierte und geschirmte Leitungen
Ex-Cable Gland for armoured and braided cables

501/453/UNIVERSAL



Geeignet für Leitungen mit Kaltfließ-Charakteristik.
Patentierter, zylindrischer Dichtung speziell für weiche Leitungen,
die eine Beschädigung des inneren Leitungsmantels verhindert.

Suitable for cables that exhibit "Cold Flow" characteristics.
Provides a patented diaphragm seal on the cables inner sheath to
avoid damage especially of soft and flame retardant cables.

Internationale Zulassungen / International Approvals



TECHNISCHE DATEN:

Verfügbare Werkstoffe	Messing Messing vernickelt Edelstahl 1.4404, V4A, 316L Aluminium
Zündschutzarten	Ex db IIC Gb Ex eb IIC Gb Ex nR IIC Gc Ex tb IIIC Db
Einsetzbar in	Zone 1, Zone 2, Zone 21, Zone 22 und in den Gasgruppen IIA, IIB and IIC.
Explosionsschutz nach	Class 1 Division 2, Class II Division 2 Groups EFG, Class III
Einsatztemperaturbereich	-60 °C / +100 °C
Klemmbereich	5,5 mm bis 104,5 mm
Gewindearten	metrische Gewinde M16 bis M100 NPT-Gewinde 1/2" bis 4"NPT
Schutzart	IP66, IP67, IP68 (30 Meter für 7 Tage), IP69 Deluge Protected DTS01 NEMA 4X
Prüfnorm	IEC/EN 60079-0 IEC/EN 60079-1 IEC/EN 60079-7 IEC/EN 60079-15 IEC/EN 60079-31

Weitere Produktinformationen stellen wir Ihnen gerne zur Verfügung.

TECHNICAL DATA:

Available materials	Brass Nickel plated brass Stainless Steel 1.4404, V4A, 316L Aluminium
Types of Protection	Ex db IIC Gb Ex eb IIC Gb Ex nR IIC Gc Ex tb IIIC Db
Suitable for use in	Zone 1, Zone 2, Zone 21, Zone 22 and in Gas Groups IIA, IIB and IIC.
Explosion-proof acc to	Class 1 Division 2, Class II Division 2 Groups EFG, Class III
Temperature range	-60 °C / +100 °C
Clamping range	5,5 mm to 104,5 mm
Thread options	metric threads M16 to M100 NPT threads 1/2" to 4"NPT
Protection grade	IP66, IP67, IP68 (30 metres for 7 days), IP69 Deluge Protected DTS01 NEMA 4X
Test standard	IEC/EN 60079-0 IEC/EN 60079-1 IEC/EN 60079-7 IEC/EN 60079-15 IEC/EN 60079-31

Further product information is available upon request.

Die weltweit einzige „upgrade-fähige“
Ex d-Kabelverschraubung. Weitere
Informationen siehe nächste Seite.

The only "upgradable" Ex d gland in the
world. For further info please see next page.

NEUHEIT: Die weltweit einzige „upgrade-fähige“ Ex d-Kabelverschraubung
The only "upgradable" Ex d Gland in the world

Für die dual-zertifizierte Ex e / Ex d Kabelverschraubung 501/453/UNIVERSAL (ohne Vergussmasse) steht ab sofort ein Umrüstsatz zur Verfügung, mit dem diese Ex-Kabelverschraubung auf einfache Weise in die Ex d-Vergussmassen-Kabelverschraubung der Type ICG653/UNIVERSAL umgewandelt werden kann.

BARRIER Upgrade Kits
„EINE VERSCHRAUBUNG - ZWEI ANWENDUNGEN“

Der Umrüstsatz ist in zwei Optionen verfügbar.

1. Umrüstsatz - Knetmasse QSP Quick Setting Putty:

Bei Verwendung der Knetmasse ist besonders nützlich bei **eingeschränkten Platzverhältnissen**.

2. Umrüstsatz - Flüssigharz EP ExpressResin:

Bei dieser Variante wird ein flüssiges, schnell härtendes Harz über eine Kartusche in eine transparente Vergussmassenkammer eingespritzt.

Die Vorteile:

- schnelles Umrüsten im Feld
- schnelle und unkomplizierte Montage (Aushärtezeit ca. 30 Minuten)
- einfache und vollständige Inspektion der Vergussmasse
- Kosteneinsparung
- Flexibilität



BARRIER Upgrade Kits
„ONE GLAND - TWO APPLICATIONS“

The 501/453/UNIVERSAL gland has been a market leading Ex cable gland for 2 decades, but the latest version truly lives up to its UNIVERSAL name.

The 501/453/UNIVERSAL gland still utilises the industry leading internal diaphragm seal to meet the explosion requirements of Exd whilst also helping to prevent cold flow in cables. The 501/453/UNIVERSAL offers installers the unique opportunity to upgrade the diaphragm seal, meant for use on effectively filled cable inner sheath's, to a barrier type gland, whereby a seal is formed around each individual cable core.

The upgrade kits are available in both QSP and ExPress versions and come with everything needed to turn the 501/453/UNIVERSAL into the ICG/653/UNIVERSAL gland. This offers the user the ability to purchase just one Exd gland for both their standard, and barrier gland requirements. This flexibility is unrivalled and offers unparalleled cost saving and peace of mind.

QSP 2-part hand mix putty- simple to use with a cure time from 30 minutes. Particularly useful where termination space is limited or cables are running horizontally to the installation area. Can be inspected and repaired if necessary, allowing for the very highest level of safety.

ExPress barrier resin- a globally certified, liquid injectable and fast curing resin, allowing for faster installation time than traditional 2-part compounds. Utilising a unique clear compound chamber allowing full visibility of the flameproof seal during installation and inspection.

This flexibility is unrivalled and offers unparalleled cost saving and peace of mind.

NEUHEIT: Ex d-Vergussmassen-Kabelverschraubungen Ex d Compound / Barrier Cable Glands

Ex d-Vergussmassen-Kabelverschraubungen

Aufgrund von geänderten Normanforderungen steigt die Nachfrage nach sogenannten „Barriere“- oder „Vergussmassen“-Kabelverschraubungen. Diese sind laut EN 60079-14:2014, Kapitel 10.6 gefordert, wenn z.B. bei einer Anwendung mit Zündschutzart Ex d (Druckfeste Kapselung) ein Kabel mit einer Länge von drei Meter oder kürzer installiert werden soll.

Die Ex d-Vergussmassen-Kabelverschraubungen von Hawke sind in zwei Optionen verfügbar:

1. Einfach und schnell anwendbarer, handgemischter Zweikomponenten-Kit. Aushärtezeit ca. 30 Minuten. Besonders nützlich bei eingeschränkten Platzverhältnissen.
2. Flüssiges, schnell härtendes Harz verwendet. Aushärtezeit ca. 30 Minuten.

Flüssigharz wird über eine Kartusche in die Vergussmassenkammer eingespritzt.

EINZIGARTIG!

Als einzige Serie weltweit nutzen die Ex d-Vergussmassen-Kabelverschraubungen von Hawke eine nicht-metallische, vollständig transparente und inspektionsfähige Vergussmassenkammer aus Silikon, die auch eine NEC-Zertifizierung besitzt und somit für die Verwendung innerhalb der USA zugelassen ist.

Die Vorteile hierbei ergeben sich durch die schnelle und unkomplizierte Montage und durch die einfache und vollständige Inspektion der Vergussmasse. Der Zwei-Komponenten-Kit, sowie das Flüssigharz können zu jedem Zeitpunkt inspiziert werden, auch nach der Installation der Kabelverschraubung. Die Kabelverschraubung und die Vergussmasse werden dabei nicht zerstört.



Ex d Compound / Barrier Cable Glands

A barrier gland is a cable gland that provides a seal around the individual cores of a cable to maintain the flameproof integrity of Exd equipment.

These glands meet the requirements of EN 60079-14:2014, chapter 10.6 and employ a compound seal, or other sealing method around each core to prevent the migration of an explosion from within a piece of flameproof equipment to the outside atmosphere.

Hawke International has a comprehensive, and UNIQUE range of barrier glands offering numerous features and benefits not to be found from other manufacturers.

QSP 2-part Hand Mix Putty

Simple to use with a cure time from 30 minutes. Particularly useful where termination space is limited or cables are running horizontally to the installation area. Can be inspected and repaired if necessary, allowing for the highest level of safety.

ExPress Barrier Resin

A liquid injectable and fast curing resin, allowing for faster installation time than traditional 2-part compounds. Utilising a unique clear compound chamber allowing full visibility of the flameproof seal

The First Globally Certified, Fully Inspectable, Elastomeric Compound Pot

The revolutionary Hawke compound chamber has been designed with inspectability in mind. With a unique clear non-metallic compound chamber for both IEC and NEC application, the barrier seal can be made using either a QSP quick setting 2-part hand-mixed putty, or a liquid injectable and fast curing resin, allowing for faster installation time than traditional 2-part compounds. The transparent compound chamber allows full visibility of the flameproof seal during installation and inspection making the ExPress barrier resin unparalleled as a global solution.

The installer can also see the resin flowing into the compound pot and around the cores as it happens. Total confidence that the fill is void free!

