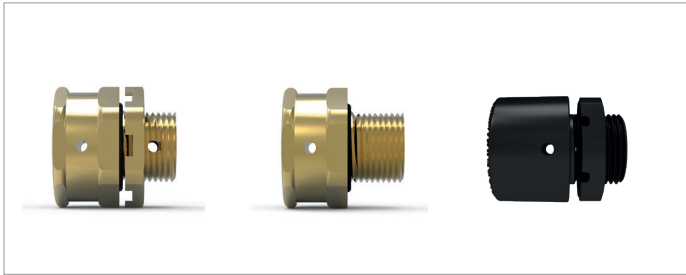


## Ex-Entlüftungs- und Entwässerungsstutzen Ex-Breathers and Drains



Ex e/d-Entlüftungs- und Entwässerungselement zur Vermeidung von Kondenswasser oder Entwässerung von Gehäusen.

Ex e Breather/Drains to avoid water condensation or to drain enclosures.

Internationale Zulassungen / International Approvals



### TECHNISCHE DATEN:

<b>Verfügbare Werkstoffe</b>	Messing Messing vernickelt Edelstahl 1.4404, V4A, 316L Polyamid
<b>Zündschutzarten</b>	Ex e Ex d Ex t
<b>Einsetzbar in</b>	Zone 1, Zone 2, Zone 21, Zone 22
<b>Einsatztemperaturbereich</b>	-60 °C / +80 °C je nach Ausführung
<b>Gewindearten weitere Gewindearten</b>	metrisches Gewinde NPT-Gewinde
<b>Schutzart</b>	IP66
<b>Prüfnorm</b>	IEC/EN 60079-0 IEC/EN 60079-1 IEC/EN 60079-7 IEC/EN 60079-31

Weitere Produktinformationen stellen wir Ihnen gerne zur Verfügung.

### TECHNICAL DATA:

<b>Available materials</b>	Brass Nickel plated brass Stainless Steel 1.4404, V4A, 316L Polyamide
<b>Types of Protection</b>	Ex e Ex d Ex t
<b>Suitable for use in</b>	Zone 1, Zone 2, Zone 21, Zone 22
<b>Temperature range</b>	-60 °C / +80 °C depending on the type
<b>Thread options other thread options</b>	metric thread NPT thread
<b>Protection grade</b>	IP66
<b>Test standard</b>	IEC/EN 60079-0 IEC/EN 60079-1 IEC/EN 60079-7 IEC/EN 60079-31

Further product information is available upon request.