

TECHNISCHE DATEN:

Aufbau

Kontaktfeder Edelstahl 1.4310

Eigenschaften

- zum Nachrüsten der Kabelverschraubungen aus den Serien
WADI one K150-1xxx-zz und K252-1xxx-zz,
WADI heat K155-1xxx-zz und K257-1xxx-zz,
WADI rail K160-1xxx-zz
als WADI EMV-Kabelverschraubungen

Temperaturbereich -60 °C / +200 °C

TECHNICAL DATA:

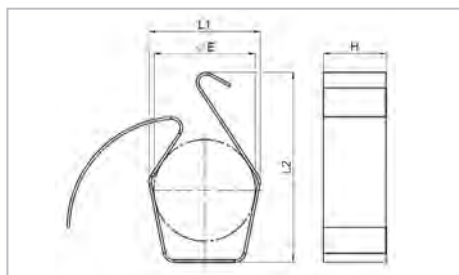
Configuration

Contact spring Stainless steel 1.4310

Properties


- for retrofitting the cable glands from the series
WADI one K150-1xxx-zz and K252-1xxx-zz,
WADI heat K155-1xxx-zz and K257-1xxx-zz,
WADI rail K160-1xxx-zz
as WADI EMC-cable glands

Temperature range -60 °C / +200 °C



Merkmale

Characteristics

Größe/ Size	ØE mm	H mm	L1 mm	L2 mm		Art.-Nr. / Part No.
M12	3,5 - 5,5	5	3,8	6,3	20	B201-1012-01
M16	5,5 - 8	5	6,4	9,8	20	B201-1016-01
M20	8 - 11	5	8,9	15,2	10	B201-1020-01
M25	10 - 15	6	11,2	18,4	10	B201-1025-01
M32	13 - 20	6	13,9	23,5	5	B201-1032-01
M40	20 - 27	6	22,7	32	5	B201-1040-01
M50	26 - 34	6	30,8	37,9	5	B201-1050-01
M63	34 - 44	6	41,2	51	5	B201-1063-01

TECHNISCHE DATEN:

Aufbau

Sechskantmutter Messing bleifrei CuZn21Si3P, galv. vernickelt
 Innengewinde metrisch, nach EN 60423

Eigenschaften

- mit Schneidkanten
- zum sicheren Befestigen von EMV-Kabelverschraubungen
- zum Durchschneiden von Lackschichten oder Pulverbeschichtungen für optimalen Kontakt beim Potentialausgleich
- erhöhte Vibrationsfestigkeit

Temperaturbereich -60 °C / +200 °C

TECHNICAL DATA:

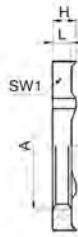
Configuration

Hexagonal locknut Brass lead-free CuZn21Si3P, nickel-plated
 Internal thread metric, as per EN 60423

Properties

- with cutting edges
- for secure tightening of EMC-cable glands
- to cut through paint layers or powder coatings ensuring optimal contact for equipotential bonding
- increased vibration resistance

Temperature range -60 °C / +200 °C




Merkmale

mit Schneidkanten

Characteristics

with cutting edges

A	L mm	SW1 mm	H mm		Art.-Nr. / Part No.
M12x1,5	2,8	15	3,5	100	50.212 YPOT
M16x1,5	2,8	19	3,5	100	50.216 YPOT
M20x1,5	3	24	3,7	100	50.220 YPOT
M25x1,5	3,5	30	4,2	100	50.225 YPOT
M32x1,5	4	36	4,7	100	50.232 YPOT
M40x1,5	5	46	5,7	50	50.240 YPOT
M50x1,5	5	60	5,7	50	50.250 YPOT
M63x1,5	6	70	6,7	50	50.263 YPOT

TECHNISCHE DATEN:

Aufbau

Sechskantmutter Messing CuZn39Pb3, galv. vernickelt
 Innengewinde Pg, nach DIN 40430

Eigenschaften

- mit Schneidkanten
- zum sicheren Befestigen von EMV-Kabelverschraubungen
- zum Durchschneiden von Lackschichten oder Pulverbeschichtungen für optimalen Kontakt beim Potentialausgleich
- erhöhte Vibrationsfestigkeit

Temperaturbereich -60 °C / +200 °C

TECHNICAL DATA:

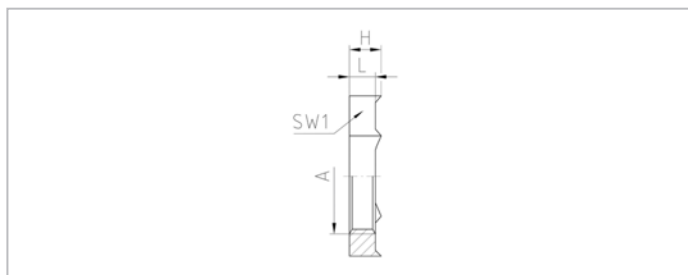
Configuration

Hexagonal locknut Brass CuZn39Pb3, nickel-plated
 Internal thread Pg, as per DIN 40430

Properties

- with cutting edges
- for secure tightening of EMC-cable glands
- to cut through paint layers or powder coatings ensuring optimal contact for equipotential bonding
- increased vibration resistance

Temperature range -60 °C / +200 °C




Merkmale

Characteristics

mit Schneidkanten

with cutting edges

A	L mm	SW1 mm	H mm		Art.-Nr. / Part No.
Pg 7	3,7	15	4,7	100	207 MPOT
Pg 9	3,7	18	4,7	100	209 MPOT
Pg 11	3,7	21	4,7	100	211 MPOT
Pg 13,5	3,7	23	4,7	100	213 MPOT
Pg 16	3,7	26	4,7	100	216 MPOT
Pg 21	4,2	32	5,2	100	221 MPOT
Pg 29	4,7	41	5,7	100	229 MPOT
Pg 36	5	51	6	50	236 MPOT
Pg 42	5	60	6	50	242 MPOT
Pg 48	5,5	64	6,5	50	248 MPOT